

Delta 24

CMSI conventionnels de catégorie A ou B

Conformes aux normes NF, les centralisateurs de mise en sécurité incendie de la gamme **Delta 24** présentent l'avantage d'un produit évolutif à tout moment.

En catégorie A, ils sont utilisables en association avec tout système de détection incendie, et offrent en particulier une parfaite compatibilité avec les équipements de contrôle et de signalisation conventionnels ou adressables Alpha ou Héphaïs, de même fabrication.



Delta 24/8.VM équipé d'un D2AG et d'un D4U

Delta 24 assure les fonctions suivantes :

- évacuation – diffusion,
- compartimentage,
- désenfumage et
- arrêt moteur.

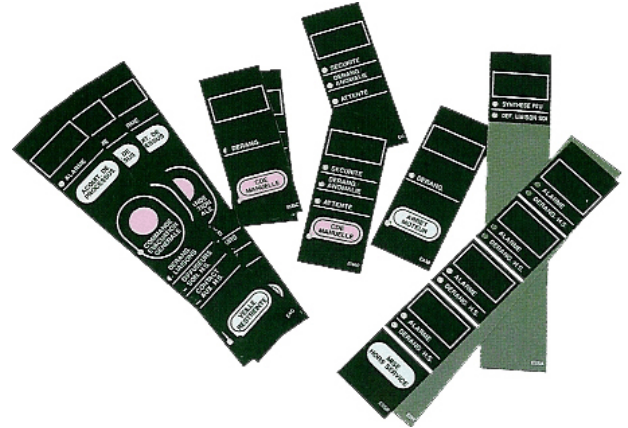
3 variantes sont proposées :

- Delta 24/8.VM, coffret mural (l480mm - h652mm - p166mm) ;
- Delta 24/24.VM, coffret de même encombrement ;
- Delta 24/24.19 pour standard 19" (h = 10U).

L'utilisation des techniques à microprocesseurs, la modularité matérielle du produit et l'emploi d'étiquettes permettent de répondre aux exigences réglementaires en harmonie avec les principes généraux des CMSI (1 US/UCMC par fonction, regroupement des unités de gestion d'alarme, etc).

Delta 24 se décompose en 2 parties principales :

- une partie centrale dont les possibilités d'évolution sont données ci-contre et le détail de la fonction des modules et cartes est précisé au dos ;
- une partie déportée qui s'organise essentiellement autour des boîtiers de la série « **BD** ».



CARACTERISTIQUES GENERALES

De base, les CMSI Delta 24 réunissent :

- 1 module « **DUGE** » : USG, et 1 UGA.1 ou UGA.2 ;
- 1 module « **DE4U** » sur 24/24 exclusivement : gestion d'extension + 4 US/UCMC ;
- 1 carte « **GLD10E8** » : gestion de 8 entrées, 5 relais et 10 lignes ;
- 1 AES 48V/3A « **ACS48-3** » ;
- 1 à 3 lots d'étiquettes de personnalisation des fonctions ;
- 4 batteries 12V/12Ah, non fournies dans la variante 19" .

Ces 3 variantes sont conçues pour répondre aux exigences des installations de moyenne capacité. En effet, base et évolution permettent la gestion respective sur Delta 24/8 et 24/24, d'un maximum de :

- 24 et 32 entrées (ZDI ou ZDM) ;
- 21 et 29 relais (contact sec pour AIT, arrêt moteur, etc) ;
- 10 et 26 lignes (diffusion évacuation ou télécommande 48V).

EVOLUTION POSSIBLE DES DIFFERENTES VARIANTES

référence	Δ24/8.VM	Δ24/24.VM ou Δ24/24.19
nb max. de modules	2	5
module D2AG	2	2
module D4U	2	5
facette D2R	2	5
nb max. de cartes	2	8
carte UCE8	2	3
carte GSR8	2	3
carte GLD8	-	2
outil IMPA1	1	1

NORMES DE CONCEPTION ET CERTIFICATION

- NF S 61-934 et NF S 61-935 (CMSI)
- NF S 61-936 (UGA.1 et UGA.2)
- Certifiés NF sous le n° CMSI-063 pour la catégorie A et CMSI-065 pour la catégorie B.

LES OPTIONS DU MATERIEL CENTRAL

Module **D2AG** : évacuation – diffusion sonore

Ce module de signalisation et de commande d'évacuation générale remplit les fonctions de 2 unités de gestion d'alarme, pour SSI des catégories A ou B. Et cela, en autorisant pour chaque zone d'alarme un retard programmable au déclenchement de 0 à 5 minutes ainsi qu'une durée assignée de fonctionnement de 5 à 15 minutes.

Module **D4U** : mise en sécurité

Ce deuxième module de signalisation et de commande offre une capacité de 4 US/UCMC pour les fonctions de compartimentage, de désenfumage ou d'arrêt moteur.

Facette **D2R**

Destinée au masquage des emplacements libres, cette facette se met en lieu et place d'un emplacement non doté de module. Pour mémoire, le nombre d'emplacements disponibles est :

- sur Delta 24/8 : 2 emplacements ;
- sur Delta 24/24 : 2 emplacements en partie haute et 3 emplacements en partie basse.

Carte **UCE8**

Vouée à la lecture d'informations (alarme feu de zone de détection, commande manuelle, etc), cette carte est pourvue de 8 entrées qui autorisent chacune la connexion d'un câble SYT1 d'une longueur maximale de 800m (32 DM maximum par ligne en catégorie B).

Carte **GSR8**

Cette carte assure les fonctions de commande de compartimentage, de désenfumage, d'arrêt des installations techniques ou de répétition d'état. Sa capacité est de 8 relais à contact sec, travail ou repos auxquels il est possible d'affecter une temporisation à la commande programmable de 0 à 30 secondes.

Carte **GLD8**

Elle regroupe 8 lignes qui peuvent selon le besoin être configurées chacune :

- en ligne de diffusion évacuation,
- en ligne de télécommande à rupture pour DAS 48V sans contrôle ou
- en association avec les matériels déportés, en voie de transmission pour DAS à émission 48V.

Dans ces 2 dernières applications, une temporisation à la commande de 0 à 30 secondes peut être programmée.

Carte **IMPA1**

Cette carte d'interface permet l'édition au fil de l'eau des événements sur une imprimante série extérieure (RS 232). Au même titre que le logiciel de téléchargement **TELED24**, elle est également un outil indispensable à la configuration du matériel et du système de mise en sécurité incendie.

LES MATERIELS DEPORTES

Installés à 2 moins de 3 mètres du DAS qu'ils desservent, les matériels déportés suivants peuvent associés au matériel central :

- BD** : boîtier assurant la gestion d'un et d'un seul DAS à émission 48V contrôlé ou non en position
- BDC** : boîtier assurant la gestion d'un et d'un seul DAS commun à émission 48V contrôlé en position.



LES MATERIELS ASSOCIES

- ECS Alpha ou Héphaïs pour la catégorie A
- Déclencheur manuel DMCL05F pour la catégorie B
- Diffuseurs série AVS et DL
- Alarme générale sélective AVAGS-ALT
- BAAS type Sa ou Sa-Me
- Déclencheurs électromagnétiques en 48V

07.FCP.230 ind I - Le constructeur se réserve le droit d'apporter toutes les modifications qu'il jugerait nécessaires, sans préavis à sa clientèle.



ALPHA SECURITE DISTRIBUTION

2ter, avenue de France - BP33 - 91301 MASSY Cedex
TEL : 01 69 93 81 90 - FAX : 01 69 93 81 99 – SITE : asd-incendie.fr
SARL AU CAPITAL DE 11 000 € - 413 525 726 RCS EVRY - APE 4652Z
TVA INTRACOMMUNAUTAIRE : FR 554 13525726